



RAPPORT EXTRA-FINANCIER

AGIPI Monde Durable

I 31 décembre 2011 I



La politique d'investissement

AGIPI Monde Durable investit selon une approche d'Investissement Socialement Responsable (ISR) dans des actions internationales. L'approche ISR suivie vise, d'une part, à privilégier des titres de sociétés de tous secteurs dont les pratiques en matière Environnementale, Sociale et de Gouvernance (ESG) sont supérieures à celles de leurs concurrents (poche « best in class ») et, d'autre part, à investir dans des entreprises spécialisées dans les produits et services contribuant à la protection de l'environnement et permettant une utilisation durable des ressources naturelles (poche « environnement »). Par ailleurs, un filtre visant à s'assurer du respect par les entreprises des principes du Pacte mondial des Nations Unies est appliqué dans le cadre du processus d'investissement de ce fonds.

Pour plus d'information sur le processus d'investissement, veuillez consulter le code de transparence développé pour le FIR (Forum de l'Investissement Responsable) disponible sur www.frenchsif.org et l'Eurosif (European Sustainable Investment Forum) disponible sur www.eurosif.org.

Que contient ce rapport extra-financier ?

Nous présentons dans ce rapport extra-financier une série d'indicateurs témoins* permettant de mesurer de manière concrète la mise en œuvre de la politique d'investissement du fonds par rapport à son indice de référence:

- **La répartition des entreprises par secteur d'activité** fournit la composition et l'importance relative des poches « best in class » et « environnement » du portefeuille.
- Pour le volet social, **l'évolution des effectifs**, permet d'appréhender la dynamique de création d'emploi des entreprises en portefeuille par rapport au reste de l'économie.
- Pour le volet gouvernance, **le niveau d'indépendance des conseils d'administration** permet d'évaluer la capacité des conseils d'administration à exercer leur mandat de façon objective et transparente.
- **Le respect des principes du Pacte mondial des Nations Unies** est évalué par le biais d'éventuelles controverses susceptibles d'affecter les entreprises en portefeuille.
- **L'exercice des droits de vote** apporte un éclairage sur le soutien apporté, ou non, aux projets de résolutions présentés aux assemblées générales des sociétés en portefeuille.

En outre, l'analyse de la poche « best in class » s'appuie sur deux indicateurs complémentaires:

- **La répartition des entreprises selon la notation extra-financière** permet de montrer que le portefeuille est investi dans des titres ayant les meilleures pratiques environnementales, sociales et de gouvernance.
- **Le niveau d'émission de CO₂** permet de mesurer l'empreinte carbone des sociétés en portefeuille par rapport à l'indice de référence.

Pour la poche « environnement », **le degré d'exposition du portefeuille aux thématiques environnementales** est mesuré par la part du chiffre d'affaire réalisé dans ce domaine par les sociétés en portefeuille.

Ces indicateurs sont complétés par un commentaire sur les principales sociétés et un inventaire complet des lignes en portefeuille.

Que signifie le label Novethic ?

Lancé en 2009, le label Novethic attribué à ce fonds a pour objectif d'encourager la transparence sur les processus de gestion et sur la composition des fonds ISR, offrant ainsi un repère concret pour les épargnants particuliers. Ce label se fonde sur 4 critères :

- analyse selon des critères environnementaux, sociaux et de gouvernance (ESG) portant sur 90%, au minimum, du portefeuille
- transparence du processus d'investissement et de recherche extra-financier
- production d'un reporting extra-financier régulier donnant des informations qualitatives et quantitatives sur les caractéristiques ESG du portefeuille
- publication de la composition intégrale du portefeuille

Ce fonds bénéficie de la mention spéciale « Indicateurs ESG », réservée aux fonds communiquant de manière innovante sur des indicateurs extra-financiers témoignant ainsi de la valeur ajoutée du portefeuille du point de vue environnemental, social et gouvernance.

Pour plus d'informations sur le label Novethic, vous pouvez consulter le site www.novethic.fr.

* Mesurés sur la base des dernières données disponibles en date de production du rapport extra-financier.

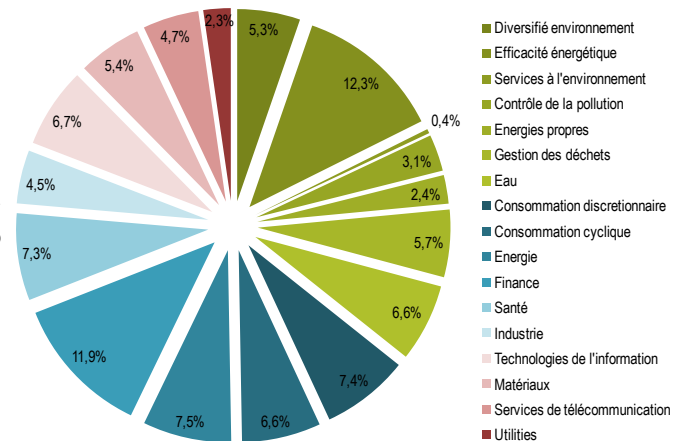


INDICATEURS-TEMOINS

1. Répartition du portefeuille par secteur d'activité ⁽¹⁾ (en % du portefeuille ou indice de référence)

AGIPI Monde Durable est réparti en 2 poches: la poche « Best in Class » représente 63 % du portefeuille alors que la poche Environnement représente 35 % du portefeuille.

(1) Pour la poche environnement, la répartition sectorielle utilisée est conforme au Système de classification des marchés de l'environnement (« Environmental Markets Classification System » ou EMCS) défini par les indices FTSE. Ce système est décrit sur www.ftse.com/Indices/FTSE_Environmental_Markets_Index_Series/index.jsp. Pour la poche « Best in Class », la répartition a été effectuée en fonction des secteurs GICS.



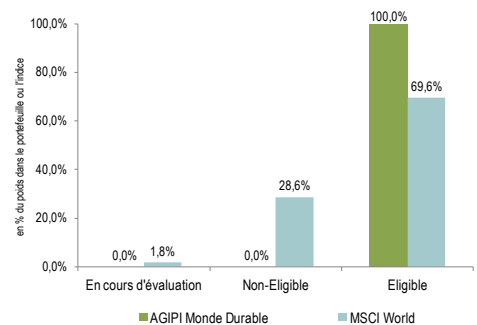
Source : BNP Paribas Asset Management, Impax

2. Poche "Best in Class" : Répartition des sociétés selon la notation extra-financière ⁽²⁾ (en % du portefeuille ou indice de référence)

L'analyse de la poche « Best in Class » du portefeuille AGIPI Monde Durable indique que le portefeuille contient 100% de sociétés bénéficiant d'une notation extra-financière « éligible » attribuée par nos analystes extra-financiers (contre 70 % pour l'indice de référence)⁽³⁾.

(2) La notation extra-financière est le reflet du classement des sociétés au sein de leur secteur d'activité. Elle est déterminée par les analystes extra-financiers de BNP Paribas Asset Management sur la base de critères détaillés visant à évaluer de manière systématique les engagements et pratiques des sociétés en matière environnementale (p.ex. changement climatique), sociale (p.ex. gestion de l'emploi) et de gouvernance (p.ex. indépendance et compétence des administrateurs).

(3) Les notations non-éligibles au portefeuille représentent en cible un tiers de l'univers d'investissement.



Source : BNP Paribas Asset Management



INDICATEURS-TEMOINS

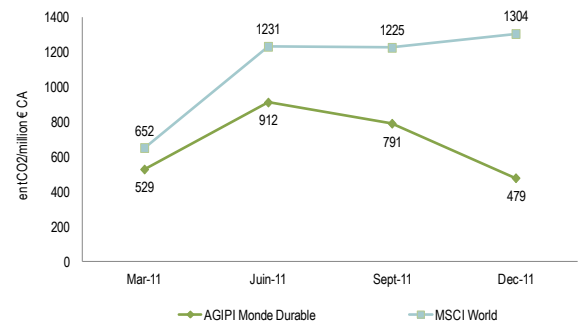
3. Poche "Best in Class" : Comparaison des émissions de CO₂ ⁽¹⁾ (en tonnes de CO₂ / millions d'euros de chiffre d'affaires)

La lutte contre le changement climatique nécessite de la part des entreprises fortement émettrices un effort constant de réduction de leurs rejets de gaz à effet de serre. AGIPI Monde Durable creuse à présent un écart significatif avec son indice de référence en investissant dans des entreprises émettant en moyenne 63% de moins que leurs concurrents, soit 479 tonnes contre 1304 tonnes de CO₂ par million d'€ de CA ⁽²⁾.

Cet écart s'explique notamment par la présence en portefeuille de sociétés faiblement émettrices de CO₂ dans les secteurs de la construction (p.ex. Skanska AB) et de la chimie (p.ex. Ecolab, Inc.).

(1) Conformément à la méthodologie établie par le Comité scientifique de l'indice Euronext Low Carbon 100 (www.euronext.com), les émissions sont exprimées en tonne de CO₂ par million d'euros de chiffre d'affaires.

(2) Moyennes pondérées par les poids respectifs des secteurs « carbo-intensifs », dont la moyenne des émissions est supérieure à 500tCO₂/million d'€ (p. ex producteurs d'électricité, matières premières, matériaux de construction, etc.).



Source : BNP Paribas Asset Management, Trucost

4. Poche "Environnement" : Part des métiers de l'environnement dans l'activité des sociétés en portefeuille ⁽³⁾ (Répartition des sociétés selon la part de l'environnement dans le CA)

La poche environnement est investie dans des sociétés pour lesquelles l'environnement représente au moins 20 % du chiffre d'affaires :

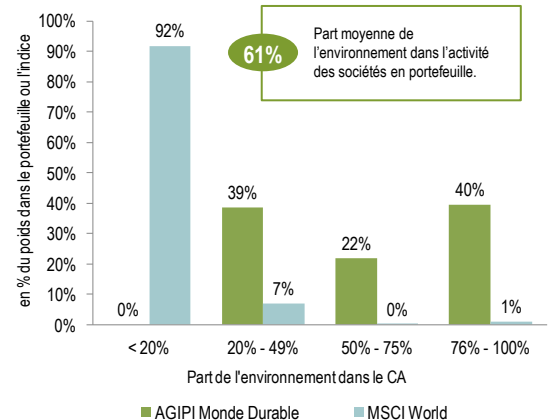
- 40% de la poche environnement est composée de sociétés réalisant au moins 75% de leur CA dans l'environnement.

- Sur l'ensemble de la poche environnement, la part moyenne de l'environnement dans le chiffre d'affaires des sociétés s'établit à 61% ⁽⁴⁾.

La répartition des sociétés composant le MSCI World est fournie à titre de comparaison et permet de mettre en évidence la forte exposition de la poche thématique à l'environnement par rapport à un indice large.

(3) La part de l'environnement dans l'activité des entreprises est déterminée conformément à la méthodologie du Système de classification des marchés de l'environnement (« Environmental Markets Classification System » ou EMCS) des indices FTSE. Ce système est décrit sur www.ftse.com/Indices/FTSE_Environmental_Markets_Index_Series/index.jsp

(4) Moyennes pondérées par le poids des entreprises incluses dans la poche Environnement.



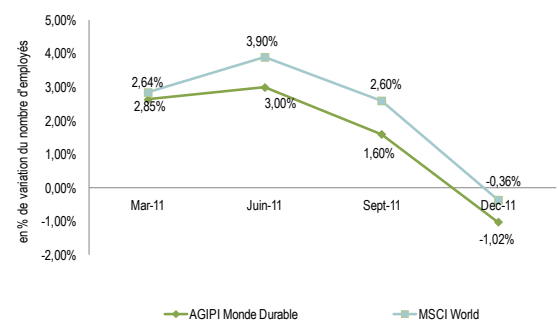
Source : Impax Asset Management

5. Évolution des effectifs ⁽⁵⁾ (% de variation du nombre d'employés)

À fin décembre, AGIPI Monde Durable était investie dans des entreprises dont les effectifs ont diminué de 1,02 % sur un an. Le fonds reste en retrait par rapport à son indice de référence qui est composé d'entreprises dont les effectifs ont diminué de 0,36 % sur un an.

Cet écart s'explique notamment par la présence en portefeuille de sociétés dont les effectifs ont baissé p.ex.: Fortum Oyj (-25%), PG&E Corp. (-10%), Burberry Group Plc (-10%).

(5) L'évolution des effectifs est calculée pour chaque secteur d'activité à partir de l'évolution sur 1 an des effectifs, équivalents temps plein, calculés à partir des dernières données disponibles à fin de trimestre. Les variations supérieures à 30 % ne sont pas prises en compte afin de limiter l'impact des changements de périmètre liés aux fusions et scissions. Moyennes pondérées par le poids des secteurs en portefeuille.



Source : BNP Paribas Asset Management, Factset



INDICATEURS-TEMOINS

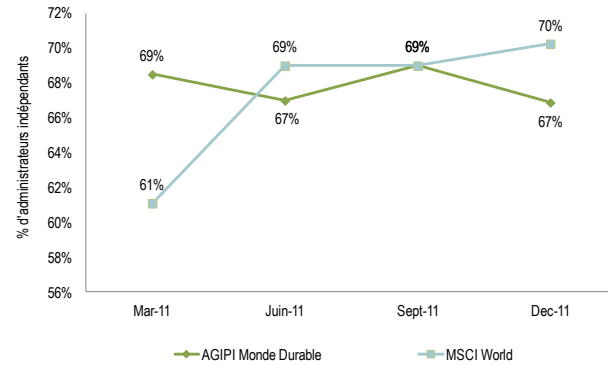


6. Indépendance des Conseils d'administration et de surveillance⁽¹⁾ (en % d'administrateurs indépendants au sein du Conseil)

Dans le cadre d'une bonne gouvernance, il est recommandé que les entreprises disposent d'un nombre suffisant d'administrateurs indépendants de la Direction générale et des actionnaires de référence, permettant ainsi au Conseil d'apporter un regard objectif sur la stratégie et les performances de l'entreprise et de ses mandataires sociaux.

Le pourcentage d'indépendance moyen des Conseils des entreprises en portefeuille s'élève à 67 % (contre 70% pour l'indice de référence).

(1) L'indépendance des Conseils est calculée à partir de données déclaratives compilées par GMI. Etant donné que l'indépendance des Conseils dépend fortement des législations nationales, qui imposent par exemple une part plus ou moins importante de représentants des salariés, les pourcentages sont calculés à partir de moyennes pondérées par les poids respectifs des pays en portefeuille.



Source : BNP Paribas Asset Management, GMI

7. Respect du Pacte mondial des Nations Unies⁽²⁾

Au cours de notre évaluation du portefeuille AGIPI Monde Durable, nos analystes n'ont pas relevé de cas avérés et répétés de violation des dix principes du Pacte mondial susceptibles d'être imputés aux activités et pratiques des sociétés concernées⁽³⁾.

(2) Le Pacte mondial des Nations Unies contient dix grands principes applicables aux entreprises en matière de respect des droits de l'homme, droits fondamentaux au travail, protection de l'environnement et éthique des affaires. Ces principes internationalement reconnus sont issus des normes et conventions suivantes:

- La Déclaration universelle des droits de l'homme,
- La Déclaration de l'Organisation Internationale du Travail relative aux principes et droits fondamentaux au travail,
- La Déclaration de Rio sur l'environnement et le développement,
- La Convention des Nations Unies contre la corruption.

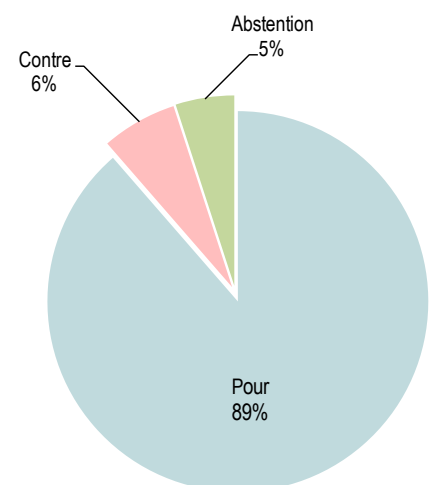
(3) Ceci concerne un nombre limité d'entreprises qui peut représenter jusqu'à 10% de l'univers d'investissement.

8. Exercice des droits de vote

Au cours de l'année 2011, les droits de vote ont été exercés à 52 Assemblées Générales, concernant 53% des sociétés détenues en portefeuille. Ces votes ont été exercés selon les principes de gouvernance d'entreprise définis dans la politique de vote de BNP Paribas Asset Management⁽⁴⁾.

Sur les 853 projets de résolution présentés en Assemblées générales, un vote contre ou une abstention ont été exprimés dans 6.4% des cas. Ceci concerne principalement des questions liées à un manque d'indépendance des Conseils d'Administration et d'opérations sur le capital contraires aux intérêts des actionnaires minoritaires.

(4) Les principes de bonne gouvernance contenus dans la politique de vote de BNP Paribas Asset Management concernent la défense du droit et des intérêts à long terme des actionnaires, la composition et le fonctionnement du Conseil d'Administration, la rémunération des dirigeants et la transparence en matière de communication financière et extra-financière.



Source : BNP Paribas Asset Management



CARACTERISTIQUES ESG DES PRINCIPAUX TITRES EN PORTEFEUILLE



Le tableau ci-dessous reprend la notation extra-financière des 10 premiers titres de la poche « Best in Class » ainsi qu'un commentaire succinct sur leur évaluation selon les critères environnementaux, sociaux et de gouvernance (données au 31 décembre 2011).

Poche « Best in Class »

Emetteurs	Secteur GICS	Pays	Notation extra-financière	Commentaire ESG
ADVANCE AUTO PARTS INC.	Distribution	Etats-Unis	Eligible	Indépendance des comités spécialisés du conseil d'administration. Promotion des principes de diversité et de non-discrimination.
APPLE	Logiciel & équipements informatiques	Etats-Unis	Eligible	Programme de réduction de la consommation énergétique intégré à la conception des produits. Bonne gestion sociale et environnementale des activités de production et d'approvisionnement.
CHEVRON	Energie	Etats-Unis	Eligible	Faible exposition au pétrole non-conventionnel et schistes bitumineux.
ENI	Energie	Italie	Eligible	Respect des droits sociaux et signature d'un accord cadre international avec les syndicats. Risques environnementaux liés au torchage de gaz naturel.
GOOGLE INC.	Logiciels & services	Etats-Unis	Eligible	Déploiement d'un impressionnant et convaincant programme d'efficacité énergétique (un des plus gros consommateurs d'énergie du secteur).
HSBC HOLDINGS	Banques	Royaume-Uni	Eligible	Indépendance et compétence du Conseil d'administration. Prise en compte des impacts environnementaux dans le financement de projets.
REXAM	Matériaux	Royaume-Uni	Eligible	Réduction significative de sa consommation d'énergie et de l'intensité carbone de ses emballages. Très bons résultats en matière de sécurité du personnel et de gouvernance d'entreprise.
SAIPEM	Energie	Italie	Eligible	Bons résultats en matière de santé et sécurité du personnel.
UNILEVER	Nourriture & boissons	Pays-Bas	Eligible	Politique environnementale mise en place de longue date. Développement d'une gamme de produits de meilleure qualité nutritionnelle.
VERIZON	Télécommunication	Etats-Unis	Eligible	A pour objectif de tripler sa flotte de véhicules roulant avec des carburants alternatifs à l'horizon 2015. Actions en faveur de l'employabilité des salariés et de l'équilibre vie professionnelle/vie de famille. Prise en compte des impacts environnementaux dans le financement de projets.

Le tableau ci-dessous contient une description succincte de l'activité des 10 premiers titres de la poche Environnement (données au 31 décembre 2011).

Poche « Environnement »

Emetteurs	Secteur FTSE	Pays	Description
ABB LTD.	Efficacité énergétique	SUISSE	Fournisseur des technologies d'énergie et d'automatisation.
AIR PRODUCTS & CHEMICALS INC.	Diversifié environnement	ETATS-UNIS	Fournisseur de gaz industriel et de produits chimiques permettant d'optimiser et d'augmenter l'efficacité des processus industriels.
AMERICAN WATER WORKS CO.	Technologies Et Traitement De L'Eau	ETATS-UNIS	Compagnie des eaux.
DAISEKI CO. LTD.	Gestion des déchets	JAPON	Gestion des déchets industriels, notamment dans le domaine du traitement et du recyclage des liquides dangereux.
GEA GROUP AG	Efficacité énergétique	ALLEMAGNE	Produit du gaz industriels permettant de réduire la consommation énergétique et de matières premières dans différentes applications industrielles.
LINDE AG	Diversifié environnement	ALLEMAGNE	Compagnie de gaz et d'ingénierie.
LKQ CORP.	Gestion des déchets	ETATS-UNIS	Collecte, récupération et commercialisation de pièces détachées d'occasion dans le secteur automobile.
PALL CORP.	Technologies Et Traitement De L'Eau	ETATS-UNIS	Fabricant d'équipements de filtration de l'eau pour un grand nombre de secteurs industriels.
SUEZ ENVIRONNEMENT S.A.	Technologies Et Traitement De L'Eau	FRANCE	Leader mondial des services à l'environnement dans les domaines de l'eau et du traitement des déchets.
YINGDE GASES GROUP CO. LTD.	Diversifié environnement	ÎLES CAÏMANS	Producteur et fournisseur d'oxygène, d'azote, d'argon, d'hydrogène et d'autres gaz.



Inventaire complet des titres en portefeuille

Poche « Best in Class »

Sociétés (par secteur)	Pays	Notation Extra financière
ASSURANCE		
ADMIRAL GROUP PLC	ROYAUME-UNI	Eligible
ALLIANZ SE	ALLEMAGNE	Eligible
AXA S.A.	FRANCE	Eligible
PRUDENTIAL PLC	ROYAUME-UNI	Eligible
BANQUES		
BANK OF NOVA SCOTIA	CANADA	Eligible
BNP PARIBAS S.A.	FRANCE	Eligible
HSBC HOLDINGS PLC	ROYAUME-UNI	Eligible
INTESA SANPAOLO S.P.A.	ITALIE	Eligible
ITAU UNIBCO HOLDING	BRESIL	Eligible
SWEDBANK AB	SUÈDE	Eligible
WESTPAC BANKING CORP.	AUSTRALIE	Eligible
BIENS DE CONSOMMATION DURABLE ET HABILLEMENT		
BURBERRY GROUP PLC	ROYAUME-UNI	Eligible
BIENS D'EQUIPEMENT		
GENERAL ELECTRIC CO.	ETATS-UNIS	Eligible
NOBLE GROUP LTD	HONG-KONG	Eligible
SIEMENS AG	ALLEMAGNE	Eligible
VOLVO AB	SUÈDE	Eligible
DISTRIBUTION		
ADVANCE AUTO PARTS INC.	ETATS-UNIS	Eligible
AMAZON.COM INC.	ETATS-UNIS	Eligible
KINGFISHER PLC	ROYAUME-UNI	Eligible
TARGET CORP.	ETATS-UNIS	Eligible
DISTRIBUTIONS ALIMENTAIRE ET PHARMACIE		
COSTCO WHOLESALE CORP.	ETATS-UNIS	Eligible
METRO AG	ALLEMAGNE	Eligible
WALGREEN CO.	ETATS-UNIS	Eligible
WESFARMERS LTD.	AUSTRALIE	Eligible
ENERGIE		
CHEVRON CORP.	ETATS-UNIS	Eligible
ENI S.P.A.	ITALIE	Eligible
HELMERICH & PAYNE INC.	ETATS-UNIS	Eligible
HESS CORP.	ETATS-UNIS	Eligible
ROYAL DUTCH SHELL	ROYAUME-UNI	Eligible
SAIPEM S.P.A.	ITALIE	Eligible
EQUIPEMENTS ET SERVICES DE SANTE		
BAXTER INTERNATIONAL INC.	ETATS-UNIS	Eligible
CIGNA CORPORATION	ETATS-UNIS	Eligible
GETINGE AB	SUÈDE	Eligible
LOGICIELS ET EQUIPEMENT		
APPLE INC.	ETATS-UNIS	Eligible
EMC CORP.	ETATS-UNIS	Eligible
LOGICIELS ET SERVICES INFORMATIQUES		
ACCENTURE PLC	ETATS-UNIS	Eligible
GOOGLE INC. CL A	ETATS-UNIS	Eligible
SAP AG	ALLEMAGNE	Eligible

Sociétés (par secteur)	Pays	Notation Extra financière
MATERIAUX		
ANGLO AMERICAN PLC	ROYAUME-UNI	Eligible
BASF SE	ALLEMAGNE	Eligible
ECOLAB INC.	ETATS-UNIS	Eligible
ELDORADO GOLD CORP.	CANADA	Eligible
MOLYCORP INC.	ETATS-UNIS	Eligible
REXAM PLC	ROYAUME-UNI	Eligible
RIO TINTO PLC	ROYAUME-UNI	Eligible
MEDIA		
AEGIS GROUP PLC	ROYAUME-UNI	Eligible
PRODUITS ALIMENTAIRES		
UNILEVER N.V.	PAYS-BAS	Eligible
PRODUITS DOMESTIQUES ET DE SOIN PERSONNEL		
PROCTER & GAMBLE CO.	ETATS-UNIS	Eligible
SCIENCES PHARMACEUTIQUES, BIOTECHNOLOGIQUES ET BIOLOGIQUES		
BAYER AG	ALLEMAGNE	Eligible
GILEAD SCIENCES INC.	ETATS-UNIS	Eligible
NOVO NORDISK A/S	DANEMARK	Eligible
SANOVI S.A.	FRANCE	Eligible
SANTEN PHARMACEUTICAL CO. LTD.	JAPON	Eligible
SERVICES AUX COLLECTIVITES		
FORTUM OYJ	FINLANDE	Eligible
GDF SUEZ S.A.	FRANCE	Eligible
PG&E CORP.	ETATS-UNIS	Eligible
SERVICES CLIENTELE		
YUM! BRANDS INC.	ETATS-UNIS	Eligible
SERVICES COMMERCIAUX ET PROFESSIONNELS		
R.R. DONNELLEY & SONS CO.	ETATS-UNIS	Eligible
SERVICES FINANCIERS DIVERSIFIES		
ING GROEP N.V.	PAYS-BAS	Eligible
JPMORGAN CHASE & CO.	ETATS-UNIS	Eligible
TELECOMMUNICATIONS		
FRANCE TELECOM	FRANCE	Eligible
SINGAPORE TELECOMMUNICATIONS LTD.	SINGAPOUR	Eligible
VERIZON COMMUNICATIONS INC.	ETATS-UNIS	Eligible
VIVENDI	FRANCE	Eligible
VODAFONE GROUP PLC	ROYAUME-UNI	Eligible
TRANSPORT		
ATLANTIA S.P.A.	ITALIE	Eligible
OPCVM		
BNP PARIBAS MONEY PRIME EURO SRI		



Inventaire complet des titres en portefeuille

Poche « Environnement »

Emetteurs (par secteur)	Pays	Part de la thématique dans le CA (%)
CONTRÔLE DE LA POLLUTION		
BEIJING ENTERPRISES HOLDINGS LTD.	Hong Kong	50% - 75%
CAMPBELL BROTHERS LTD.	Australie	20% - 49%
ENN ENERGY HOLDINGS LTD.	Îles Cayman	50% - 75%
HORIBA LTD.	Japon	50% - 75%
DIVERSIFIÉ ENVIRONNEMENT		
AIR PRODUCTS & CHEMICALS INC.	Etats-Unis	20% - 49%
LINDE AG	Allemagne	20% - 49%
YINGDE GASES GROUP CO. LTD.	Îles Cayman	20% - 49%
TECHNOLOGIES ET TRAITEMENT DE L'EAU		
AMERICAN WATER WORKS CO.	Etats-Unis	76% - 100%
KEMIRA OYJ	Finlande	50% - 75%
NALCO HOLDING	Etats-Unis	76% - 100%
PALL CORP.	Etats-Unis	50% - 75%
SUEZ ENVIRONNEMENT S.A.	France	76% - 100%
XYLEM INC.	Etats-Unis	76% - 100%
EFFICACITÉ ÉNERGÉTIQUE		
ABB LTD.	Suisse	76% - 100%
DELTA ELECTRONICS INC.	Taiwan	20% - 49%
EPISTAR CORP.	Taiwan	76% - 100%
GEA GROUP AG	Allemagne	20% - 49%
INFINEON TECHNOLOGIES AG	Allemagne	50% - 75%
ITRON INC.	Etats-Unis	50% - 75%
JOHNSON CONTROLS INC.	Etats-Unis	20% - 49%
MURATA MANUFACTURING CO. LTD.	Japon	20% - 49%
REGAL-BELOIT CORP.	Etats-Unis	76% - 100%
ROGERS CORP.	Etats-Unis	20% - 49%
SCHNEIDER ELECTRIC S.A.	France	20% - 49%
ÉNERGIES PROPRES		
ANDRITZ AG	Autriche	50% - 75%
EDP RENOVAVEIS S/A	Espagne	76% - 100%
TRINA SOLAR LTD. ADS	Etats-Unis	76% - 100%



Inventaire complet des titres en portefeuille

Poche « Environnement »

Emetteurs (par secteur)	Pays	Part de la thématique dans le CA (%)
GESTION DES DÉCHETS		
DAISEKI CO. LTD.	Japon	76% - 100%
LEE & MAN PAPER MANUFACTURING LTD.	Îles Cayman	76% - 100%
LKQ CORP.	Etats-Unis	76% - 100%
PENNON GROUP PLC	Royaume-Uni	76% - 100%
REPUBLIC SERVICES INC.	Etats-Unis	76% - 100%
DAISEKI CO. LTD.	Japon	76% - 100%
SERVICES À L'ENVIRONNEMENT		
AECOM TECHNOLOGY CORP.	Etats-Unis	20% - 49%

Source : Impax Asset Management



Mention légale

Le présent document a été rédigé et est publié par BNP Paribas Asset Management S.A.S. (BNPP AM)*, un membre de BNP Paribas Investment Partners (BNPP IP)**.

Ce contenu vous est communiqué à titre purement informatif et ne constitue :

1. ni une offre de vente, ni une sollicitation d'achat, et ne doit en aucun cas servir de base ou être pris en compte pour quelque contrat ou engagement que ce soit ;
2. ni un conseil d'investissement.

Le présent document réfère à un ou plusieurs instruments financiers (dénommés ci-après les « Instruments financiers ») agréés et réglementés dans leur juridiction de constitution.

Aucune action n'a été entreprise qui permettrait l'offre publique de souscription des Instruments financiers dans toute autre juridiction, excepté suivant les indications de la version la plus récente du prospectus, du document d'offre ou de tout autre document, le cas échéant, des Instruments financiers, où une telle action serait requise, en particulier, aux États-Unis, pour les ressortissants américains (ce terme est défini par le règlement S du United States Securities Act de 1933). Avant de souscrire dans un pays dans lequel les Instruments financiers sont enregistrés, les investisseurs devraient vérifier les contraintes ou restrictions légales potentielles relatives à la souscription, l'achat, la possession ou la vente des Instruments financiers en question.

Il est conseillé aux investisseurs qui envisagent de souscrire des Instruments financiers de lire attentivement la version la plus récente du prospectus, du document d'offre ou de tout autre document et de consulter les rapports financiers les plus récents des Instruments financiers en question. Le prospectus, le document d'offre ou tout autre document en rapport avec les Instruments financiers sont disponibles auprès de votre correspondant BNPP IP local ou, le cas échéant, des entités de marketing des Instruments financiers.

Les opinions exprimées dans le présent document constituent le jugement de BNPP AM au moment indiqué et sont susceptibles d'être modifiées sans préavis. BNPP AM n'est nullement obligé de les tenir à jour ou de les modifier. Il est recommandé aux investisseurs de consulter leurs propres conseillers juridiques et fiscaux en fonction des considérations légales, fiscales, domiciliaires et comptables qui leur sont applicables avant d'investir dans les Instruments financiers afin de déterminer eux-mêmes l'adéquation et les conséquences de leur investissement, pour autant que ceux-ci soient autorisés. À noter que différents types d'investissements, mentionnés le cas échéant dans le présent document, impliquent des degrés de risque variables et qu'aucune garantie ne peut être donnée quant à l'adéquation, la pertinence ou la rentabilité d'un investissement spécifique pour le portefeuille d'un client ou futur client.

Compte tenu des risques économiques et de marché, aucune garantie ne peut être donnée quant à la réalisation par les Instruments financiers de leurs objectifs d'investissement. Les performances peuvent varier notamment en fonction des objectifs ou des stratégies d'investissement des Instruments financiers et des conditions économiques et de marché importantes, notamment les taux d'intérêt. Les différentes stratégies appliquées aux Instruments financiers peuvent avoir un impact significatif sur les résultats présentés dans ce document. Les performances passées ne préjugent pas des performances à venir et la valeur des investissements dans les Instruments financiers est susceptible par nature de varier à la hausse comme à la baisse. Il se peut que les investisseurs ne récupèrent pas leur investissement initial.

Les données de performance, éventuellement présentées dans ce document, ne prennent en compte ni les commissions et frais contractés à l'émission ou au rachat de parts ni les taxes.

* BNPP AM est une société de gestion de portefeuille agréée par l'Autorité des Marchés Financiers en France (numéro d'enregistrement 96-02), constituée sous forme de société par actions/parts simplifiées, au capital de 64.931.168 euros, ayant son siège social au 1, boulevard Haussmann 75009 Paris, France, RCS Paris 319 378 832. www.bnpparibas-am.com.

** «BNP Paribas Investment Partners» est la marque globale des services de gestion d'actifs du groupe BNP Paribas. Les entités de gestion d'actifs faisant partie de BNP Paribas Investment Partners et éventuellement citées dans le présent document le sont uniquement à titre d'information et n'exercent pas nécessairement d'activités dans votre pays. Pour tout complément d'information, veuillez contacter votre Partenaire local agréé.