

Pour visualiser ce message en ligne, suivez ce lien.



Vous aussi, participez à la chaîne de solidarité d'AGIPI



Newsletter spéciale Covid-19 n°12

Durant la crise sanitaire liée au Covid-19, votre association AGIPI est plus que jamais mobilisée pour vous accompagner et vous informer sur les sujets qui vous concernent. Retrouvez toutes nos publications sur agipi.com/coronavirus : décryptage de l'actualité des marchés financiers, points de vue d'experts, mesures de soutien aux entreprises, fonds AGIPI Solidarité COVID-19, relais des informations du gouvernement. Vous pouvez également suivre l'évolution de vos contrats en vous connectant à votre [espace adhérent](#).



IMPACT DE LA CRISE SUR LES TPE-PME : ANALYSE DU PR. D'ÉCONOMIE PHILIPPE ROUSSELOT

Plan de soutien aux entreprises, prêts garantis, perte d'exploitation, nationalisations... Philippe Rousselet, professeur d'économie à l'ISEA SUPAERO, propose dans un entretien pour AGIPI son analyse de l'impact de la crise économique sur les dirigeants de petites et moyennes entreprises.

[LIRE LA SUITE](#)



UNE SUBVENTION POUR AIDER LES TPE ET PME À PRÉVENIR LE COVID-19 AU TRAVAIL

Proposée par l'Assurance Maladie - Risques professionnels, la subvention « Prévention COVID » permet de financer jusqu'à 50 % HT d'investissements, réalisés entre le 14 mars et le 31 juillet 2020.

[LIRE LA SUITE](#)



CORONAVIRUS : LE DÉCRET SUR LA PRIME DES SOIGNANTS A ÉTÉ PUBLIÉ

Très attendu, le décret autorisant le versement d'une prime au personnel soignant engagé dans la lutte contre l'épidémie a été publié le vendredi 15 mai au Journal officiel. Le même jour, un autre décret concernant lui aussi le versement d'une prime exceptionnelle, mais cette fois-ci aux personnels de l'Etat et des collectivités locales a également été publié.

[LIRE LA SUITE](#)

DEVENIR ACTEUR DE LA TRANSFORMATION DU SYSTÈME DE SANTÉ AVEC HEROIC SANTÉ

Interview exclusive de Philippe Mougin, finaliste du Prix AGIPI à Lille et fondateur de la start-up HEROIC santé, qui a



développé une plateforme digitale dédiée aux patients de maladies chroniques et aux aidants. Son objectif : identifier les besoins en matière d'amélioration de la vie quotidienne au travers de différents outils permettant de comprendre le parcours de santé du patient.

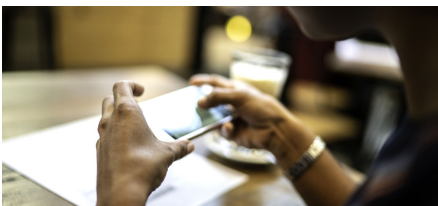
[LIRE LA SUITE](#)



CORONAVIRUS : UNE AIDE FORFAITAIRE POUR LES MÉDECINS AFFILIÉS À LA CARMF

La Caisse autonome de retraite des médecins de France (Carmf) a annoncé, dans un communiqué diffusé le 17 mai 2020, qu'elle accordait à ses affiliés une aide exceptionnelle de 2 000 euros dans le cadre de la crise sanitaire.

[LIRE LA SUITE](#)



GAGNEZ DU TEMPS : EFFECTUEZ VOS DEMARCHES EN LIGNE DANS VOTRE ESPACE ADHERENT

Sur agipi.com, votre espace sécurisé vous permet d'effectuer des démarches en ligne. Depuis l'onglet « Ma messagerie », vous pouvez déclarer ou prolonger un arrêt maladie, demander une avance ou un rachat partiel, modifier votre clause bénéficiaire et envoyer les pièces justificatives nécessaires à l'étude de votre dossier lorsque votre centre de gestion vous en fait la demande. Disponibles dans votre espace adhérent, les guides « Mes démarches et prestations » vous accompagnent pas à pas.

[JE ME CONNECTE](#)



VOTRE AVIS COMPTE POUR NOUS

En 4 clics, faites-nous part de votre avis sur les newsletters « spéciales Covid-19 » que vous recevez en ce moment de la part d'AGIPI et aidez-nous à nous améliorer.

[JE DONNE MON AVIS](#)

AGIPI

Association d'assurés pour la retraite, l'épargne, la prévoyance et la santé

Siège social : 12 avenue Pierre Mendès France - CS10144 - 67312 Schiltigheim Cedex

Bureau parisien : 52, rue de la Victoire - 75009 Paris

www.agipi.com



Si vous ne souhaitez plus recevoir cette newsletter, veuillez accéder à la page : Désinscription.