

Pour visualiser ce message en ligne, suivez ce lien.



## Covid-19 - AGIPI vous informe

Newsletter spéciale Covid-19 n°14

Durant la crise sanitaire liée au Covid-19, votre association AGIPI est plus que jamais mobilisée pour vous accompagner et vous informer sur les sujets qui vous concernent. Retrouvez toutes nos publications sur [agipi.com/coronavirus](https://agipi.com/coronavirus) : décryptage de l'actualité des marchés financiers, points de vue d'experts, mesures de soutien aux entreprises, fonds AGIPI Solidarité COVID-19, relais des informations du gouvernement. Vous pouvez également suivre l'évolution de vos contrats en vous connectant à votre [espace adhérent](#).



### LA CRISE REMETTRA-ELLE EN CAUSE LE FINANCEMENT DE LA TRANSITION ÉCOLOGIQUE ?

Interview exclusive de Warin Buntrock, adjoint du Directeur de la Gestion de BFT Investment Managers, filiale d'AMUNDI, et en charge de la gestion financière de l'unité de compte AGIPI Grandes Tendances. Préoccupation écologique, risques systémiques, basculement vers une énergie et des transports bas carbone... Il répond à nos questions sur [agipi.com](https://agipi.com).

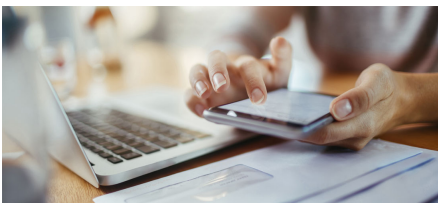
[LIRE LA SUITE](#)



### NON-SALARIÉS : UNE DEMANDE D'AIDE À TRANSMETTRE D'ICI FIN JUIN

Les travailleurs non salariés, qu'ils soient artisans, commerçants ou professionnels libéraux (hors professionnels de santé), peuvent s'adresser au conseil de la protection sociale des travailleurs indépendants (CPSTI) afin d'obtenir une aide financière exceptionnelle ou la prise en charge, totale ou partielle, de leurs cotisations sociales personnelles.

[LIRE LA SUITE](#)

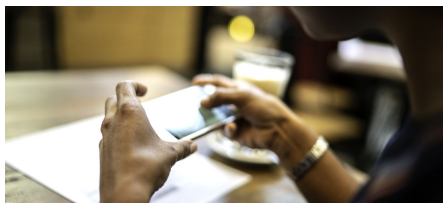


### CORONAVIRUS : L'ASSURANCE RETRAITE ADAPTE SES SERVICES

Il est désormais possible de transmettre par voie numérique une demande de retraite progressive, de rachat de trimestres, de minimum vieillesse ou encore de pension de réversion auprès du régime de retraite de base des salariés et des indépendants.

[LIRE LA SUITE](#)

### GAGNEZ DU TEMPS DANS VOS DÉMARCHES GRÂCE À VOTRE ESPACE ADHÉRENT



Depuis l'onglet « Ma messagerie », vous pouvez déclarer ou prolonger un arrêt maladie, demander une avance ou un rachat partiel, modifier votre clause bénéficiaire ou envoyer les pièces justificatives nécessaires à l'étude de votre dossier lorsque votre centre de gestion vous en fait la demande.

[LIRE LA SUITE](#)

# Merçi

## DÉVOUÉS, COURAGEUX, IMPLIQUÉS : MERCI POUR VOS 12 000 MOTS D'ENCOURAGEMENT À NOS HÉROS

Les applaudissements de 20h ne raisonnent plus. Pourtant, la mobilisation continue dans les hôpitaux et en dehors. La chaîne de solidarité #UnMotpourNosHéros lancée par AGIPI a permis de récolter 12 000 mots d'encouragement et de reconnaissance à votre attention, adhérents professionnels de santé. Une témoignage symbolique entre vous tous, adhérents AGIPI, que nous avons souhaité relayer sur [agipi.com](http://agipi.com). Merci à vous.

[LIRE LA SUITE](#)

### AGIPI

**Association d'assurés pour la retraite, l'épargne, la prévoyance et la santé**

Siège social : 12 avenue Pierre Mendès France - CS10144 - 67312 Schiltigheim Cedex

Bureau parisien : 52, rue de la Victoire - 75009 Paris

[www.agipi.com](http://www.agipi.com)



Si vous ne souhaitez plus recevoir cette newsletter, veuillez accéder à la page : [Désinscription](#).