

ODOXA

L'Opinion tranchée

Baromètre de l'économie

Décembre 2023

LEVÉE D'EMBARGO : JEUDI 7 DÉCEMBRE 2023 À 06H30

Sondage réalisé pour



Challenge^s et



Méthodologie



Recueil

Enquête réalisée auprès d'un échantillon de Français interrogés par Internet les **29 et 30 novembre 2023**.



Echantillon

Echantillon de **1005 Français** représentatif de la population française âgée de 18 ans et plus.

La représentativité de l'échantillon est assurée par la méthode des quotas appliqués aux variables suivantes : sexe, âge, niveau de diplôme et profession de l'interviewé après stratification par région et catégorie d'agglomération.

Précisions sur les marges d'erreur

Chaque sondage présente une incertitude statistique que l'on appelle marge d'erreur. Cette marge d'erreur signifie que le résultat d'un sondage se situe, avec un niveau de confiance de 95%, de part et d'autre de la valeur observée. La marge d'erreur dépend de la taille de l'échantillon ainsi que du pourcentage observé.

Taille de l'Echantillon	Si le pourcentage observé est de ...					
	5% ou 95%	10% ou 90%	20% ou 80%	30% ou 70%	40% ou 60%	50%
200	3,1	4,2	5,7	6,5	6,9	7,1
300	2,5	3,5	4,6	5,3	5,7	5,8
400	2,2	3,0	4,0	4,6	4,9	5,0
500	1,9	2,7	3,6	4,1	4,4	4,5
600	1,8	2,4	3,3	3,7	4,0	4,1
800	1,5	2,5	2,8	3,2	3,5	3,5
900	1,4	2,0	2,6	3,0	3,2	3,3
1 000	1,4	1,8	2,5	2,8	3,0	3,1
2 000	1,0	1,3	1,8	2,1	2,2	2,2
3000	0,8	1,1	1,4	1,6	1,8	1,8

Lecture du tableau : Dans un échantillon de 1000 personnes (lorsque l'ensemble des Français est interrogé), si le pourcentage observé est de 20% la marge d'erreur est égale à 2,5% : le pourcentage réel est donc compris dans l'intervalle [17,5 ; 22,5].

Les enseignements clés du sondage

Gaël Sliman, président d'Odoxa (1/2)

Pour 85% des Français la situation de l'école s'est dégradée depuis ces dix dernières années

Le moral économique des Français est toujours au plus bas avec 78% de personnes se disant moins confiantes en l'avenir de la situation économique de notre pays.

La sortie du classement PISA encore une fois catastrophique sur le niveau de l'éducation en France ne contribuera sans doute pas à améliorer la confiance en l'avenir de nos concitoyens. Cela dit ils sont déjà incroyablement désabusés sur le niveau de l'école et sa dégradation depuis ces dernières années.

Ainsi...

1) 72% des Français pensent que l'enseignement à l'école est aujourd'hui de moins bonne qualité que lorsqu'ils étaient élèves.

Leur perception de l'école, depuis longtemps mauvaise, ne cesse de se dégrader : elle a encore reculé de 7 points depuis 2017 : il y a six ans, les Français n'étaient « que » 65% à penser que l'enseignement s'était dégradé par rapport à « leur époque ».

Les parents d'élèves sont un peu moins sévères mais sont tout de même 62% à le penser. Plus on est âgé, plus on est pessimiste à ce sujet : 84% des plus de 65 ans le pensent contre 59% des 25-34 ans.

Les enseignements clés du sondage

Gaël Sliman, président d'Odoxa (2/2)

2) L'évolution perçue de la situation de l'école depuis ces dix dernières années est encore plus mauvaise

61% des Français (et 66% des CSP-) diagnostiquent une dégradation de la capacité des enfants de milieux populaires à obtenir de bons diplômes, 72% une dégradation plus globale des inégalités sociales, 82% un recul de la place de la France dans le monde en termes d'enseignement, et enfin **85% constatent une dégradation de la situation générale de l'école**. Si, encore une fois, les parents d'élèves sont un peu moins sévères, ils le sont eux aussi très majoritairement sur toutes ces dimensions. 72% d'entre eux diagnostiquent ainsi une dégradation de la qualité de l'enseignement depuis 10 ans.

3) Pour remédier à cela les Français sont partisans de la fin de dogmes (redoublement, classes de niveau) conduisant à une forme de nivellement par le bas de l'école

Faciliter les redoublements (1er avec 56% de citations), réduire le nombre d'enfants par classes dans les quartiers défavorisés (2ème avec 52%) et créer des classes de niveau (3ème avec 37%) sont les principales solutions envisagées par les Français et les parents d'élèves pour réduire les inégalités scolaires et les inégalités sociales face à l'enseignement. Ces solutions semblent être assez en phase avec les nouvelles orientations souhaitées par le jeune ministre de l'Education nationale. L'exceptionnelle popularité de Gabriel Attal, devenu en moins de deux mois la personnalité politique préférée de la majorité, s'explique sans doute en partie pour cela.

Mais attention à ne pas décevoir les Français et les parents d'élèves qui attendent désormais des résultats tangibles sur l'école.



Résultats du sondage

Le moral économique des Français est toujours au plus bas en décembre avec 78% de défiants en l'avenir de la situation économique en France



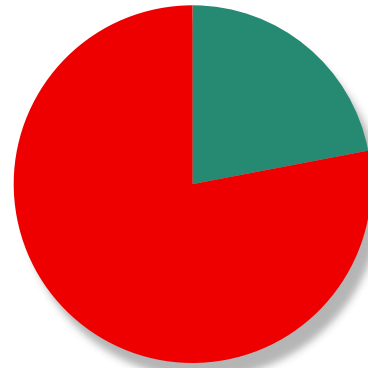
Depuis ces dernières semaines êtes-vous plutôt plus confiant(e) ou plutôt moins confiant(e) concernant l'avenir de la situation économique en France ?

Plutôt moins confiant(e)
78%

➤ Rappel novembre 2023* : 78%

Plutôt plus confiant(e)
22%

➤ Rappel novembre 2023* : 22%



=*

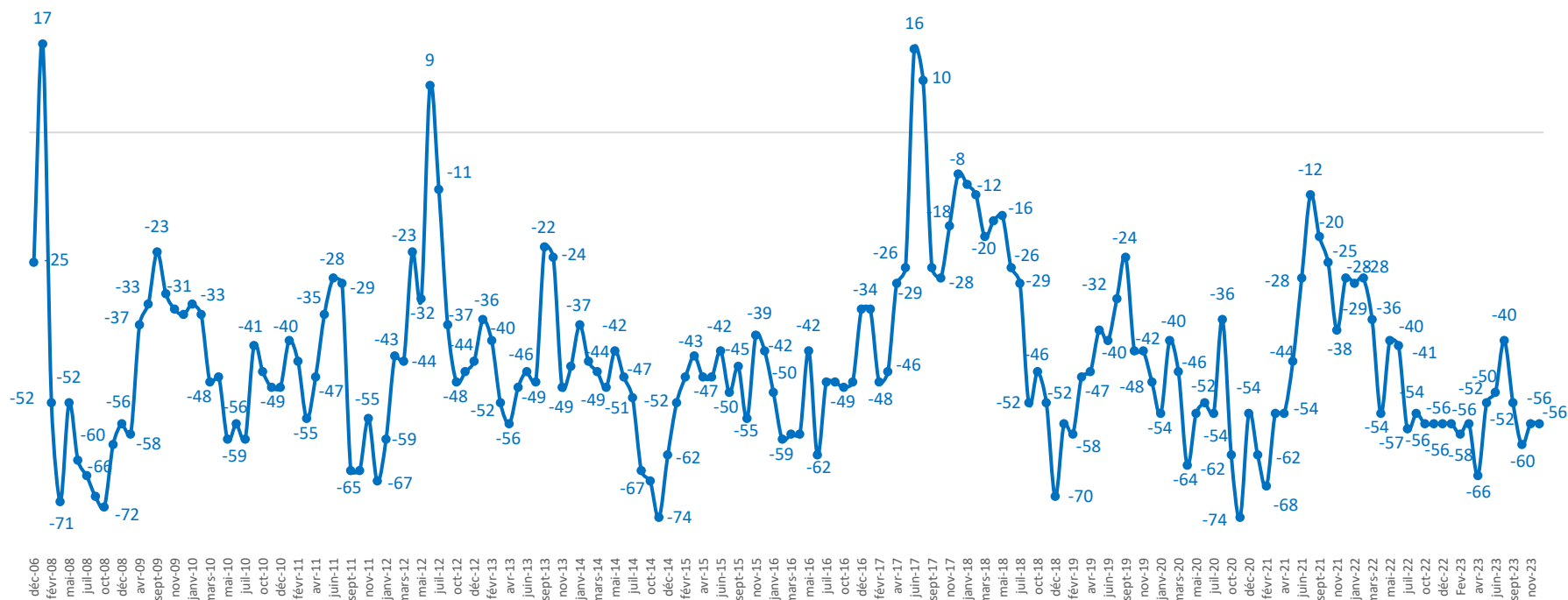
INDICE « Plutôt plus confiant(e) » - « Plutôt moins confiant(e) » = -56

Rappel de novembre 2023* : - 56

Evolution de l'indice de confiance (confiance – défiance)



Depuis ces dernières semaines êtes-vous plutôt plus confiant(e) ou plutôt moins confiant(e) concernant l'avenir de la situation économique en France ?

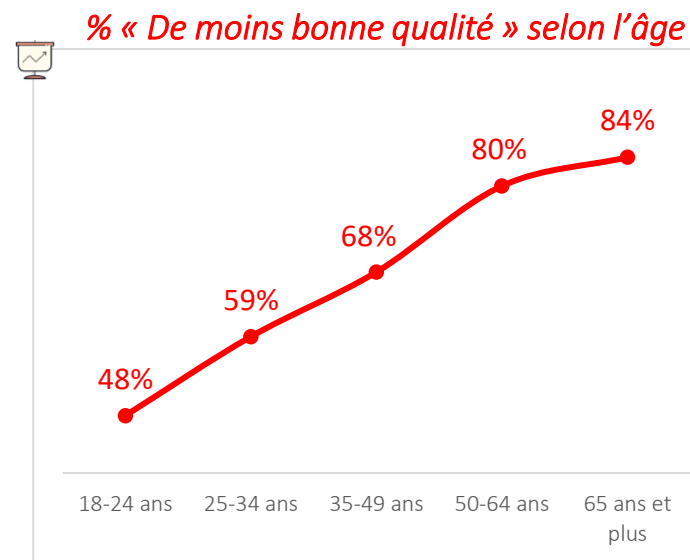
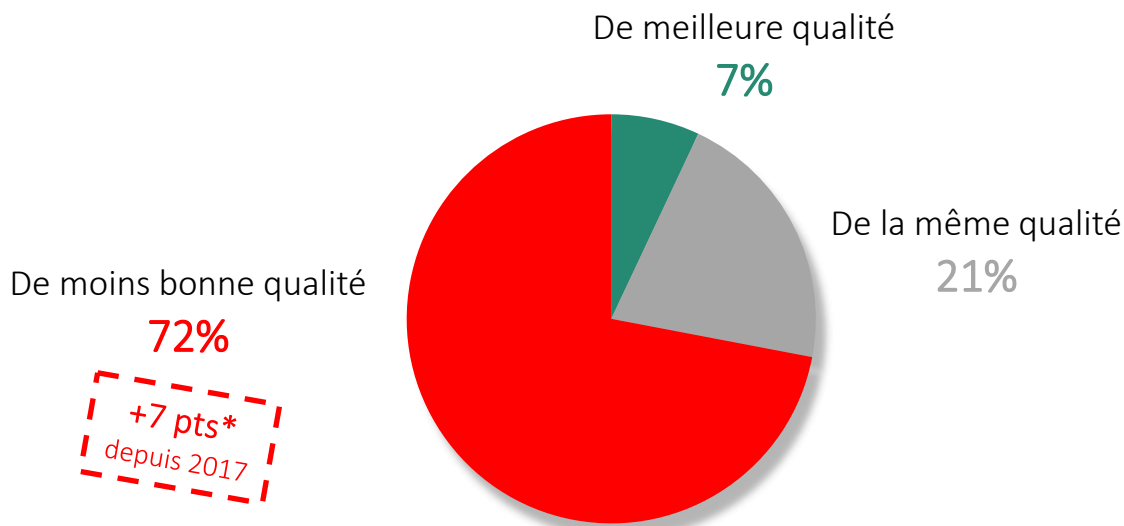


* Jusqu'en juillet 2014, ce baromètre était réalisé par BVA pour Axys Consultants, BFM et Challenges

72% des Français pensent que l'enseignement à l'école est aujourd'hui de moins bonne qualité que lorsqu'ils étaient élèves



Globalement, avez-vous le sentiment que l'enseignement à l'école est de meilleure ou de moins bonne qualité aujourd'hui que lorsque vous étiez élève ?



Les parents d'élèves sont un peu moins négatifs mais le sont tout de même majoritairement :

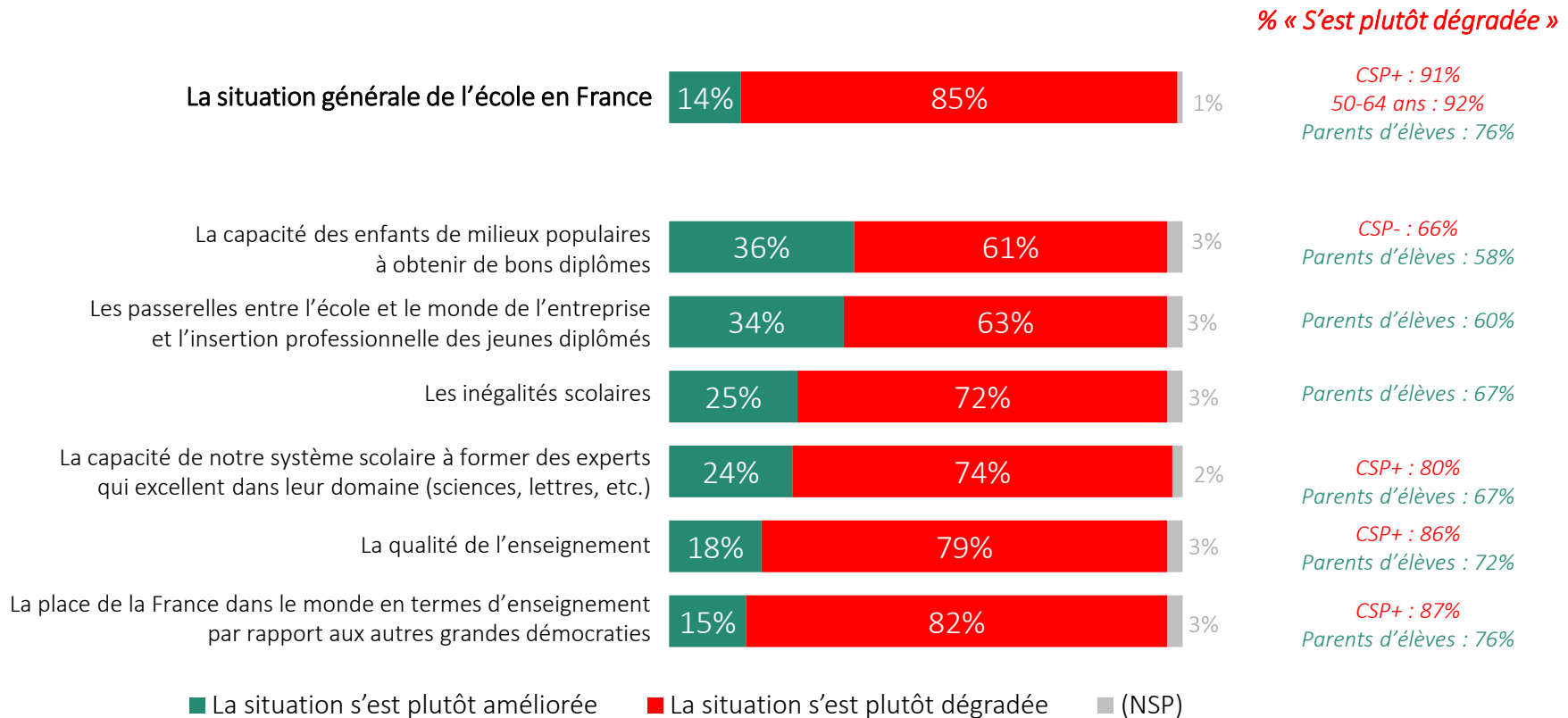
15% pensent que l'enseignement est de meilleure qualité aujourd'hui, 22% pensent qu'il est de qualité comparable et ... 62% qu'il est de moins bonne qualité

*Sondage BVA pour Foncia et la presse régionale paru en 2017

Les Français diagnostiquent une dégradation de la situation de l'école dans tous les domaines et sont 85% à estimer que « la situation générale de l'école en France » s'est « dégradée » depuis 10 ans



Et depuis ces dix dernières années, estimez-vous que la situation de l'école et de l'enseignement en France s'est plutôt améliorée ou plutôt dégradée en ce qui concerne... ?

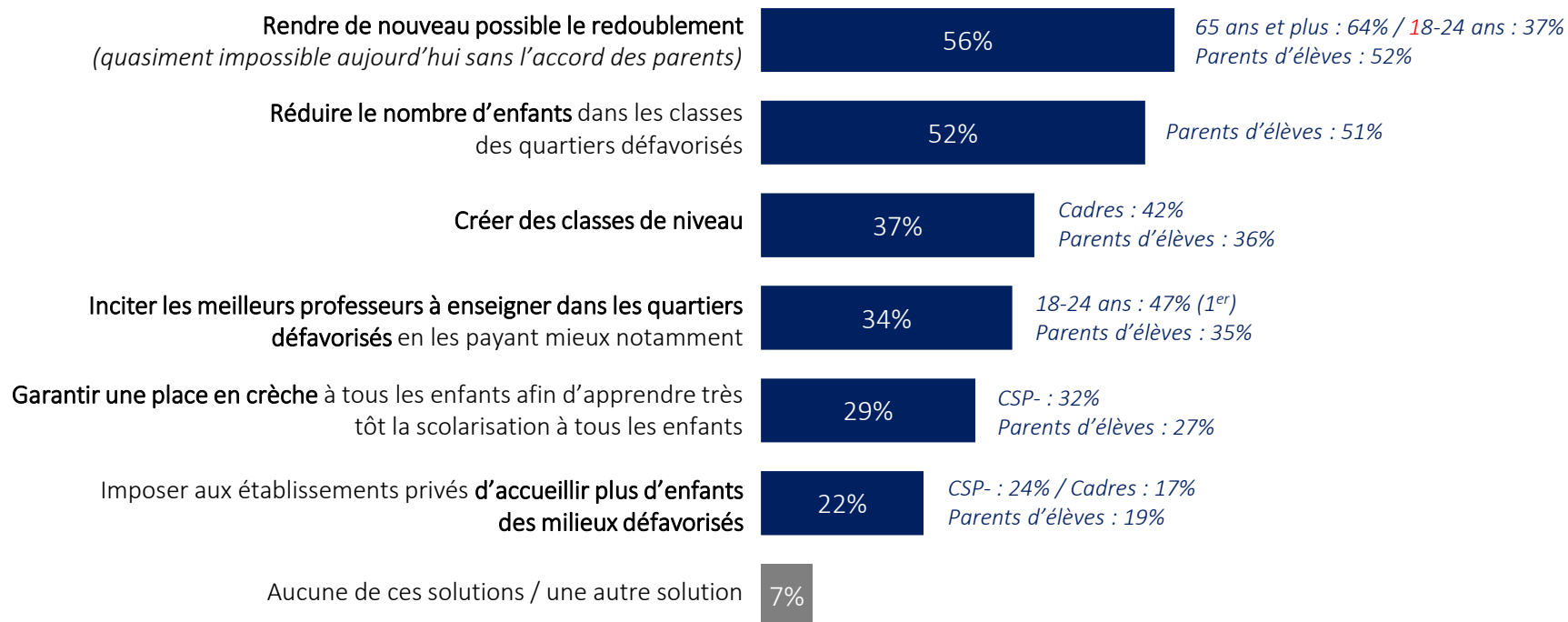


Faciliter les redoublements, réduire le nombre d'enfants par classes dans les quartiers défavorisés et créer des classes de niveau sont les principales solutions envisagées par les Français pour l'école



Parmi les solutions suivantes, quelles sont celles qui seraient selon vous les plus efficaces pour réduire les inégalités scolaires et les inégalités sociales face à l'enseignement ?

3 réponses possibles



 Le total est supérieur à 100 car plusieurs réponses pouvaient être choisies.